

# Vostro 3267/3268

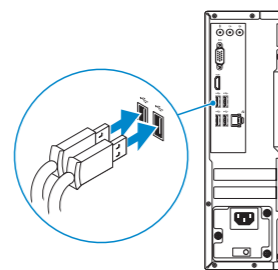
## Quick Start Guide

Stručná úvodní příručka  
Gyors üzembe helyezési útmutató  
Skrócona instrukcja uruchomienia  
Stručná úvodná príručka



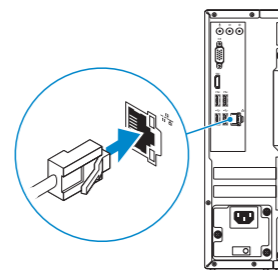
### 1 Connect the keyboard and mouse

Připojení klávesnice a myši  
Csatlakoztassa a billentyűzetet és az egeret  
Podłącz klawiaturę i mysz  
Pripojte klávesnicu a myš



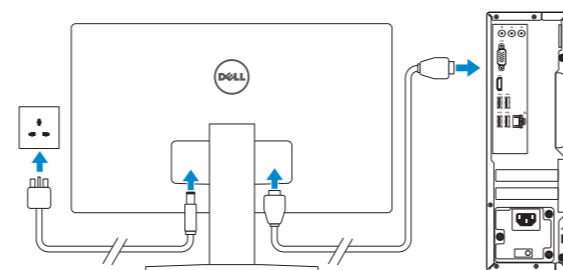
### 2 Connect the network cable — optional

Připojte síťový kabel – volitelné  
Csatlakoztassa a hálózati kábelt – opcionális  
Podłącz kabel sieciowy – opcjonalnie  
Pripojte sieťový kábel – voliteľný



### 3 Connect the display

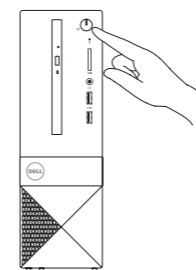
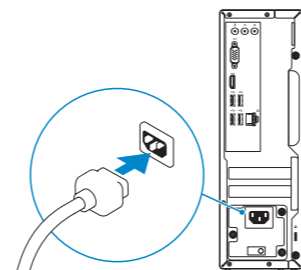
Připojení displeje  
Csatlakoztassa a monitort  
Podłącz monitor  
Pripojte obrazovku



- NOTE:** If you ordered your computer with a discrete graphics card, connect the display to the discrete graphics card.
- POZNÁMKA:** Pokud jste si počítač objednali se samostatnou grafickou kartou, připojte displej k samostatné grafické kartě.
- MEGJEGYZÉS:** Ha a számítógéphez egy különálló grafikus kártyát rendelt, a monitort csatlakoztassa a különálló grafikus kártyára.
- UWAGA:** Jeśli z komputerem zamówiono autonomiczną kartę graficzną, wyświetlacz należy podłączyć do złącza w tej karcie.
- POZNÁMKA:** Ak ste si počítač objednali s diskretnou grafickou kartou, pripojte obrazovku k diskretnéj grafickej karte.

### 4 Connect the power cable and press the power button

Připojte napájecí kabel a stiskněte tlačítko napájení  
Csatlakoztassa a tápkábelt, és nyomja meg a bekapcsológombot  
Podłącz kabel zasilania i naciśnij przycisk zasilania  
Zapojte napájací kábel a stlačte spínač napájania



### 5 Finish Windows 10 setup

Dokončete instalaci systému Windows 10 | Fejezze be a Windows 10 beállítását  
Skonfiguruj system Windows 10 | Dokončite nastavenie systému Windows 10



#### Connect to your network

Připojte se k síti  
Kapcsolódjon a hálózathoz  
Nawiąż połączenie z siecią  
Pripojte sa k sieti

- NOTE:** If you are connecting to a secured wireless network, enter the password for the wireless network access when prompted.
- POZNÁMKA:** Pokud se připojujete k zabezpečené bezdrátové síti, na vyzvání zadejte heslo pro přístup k dané bezdrátové síti.
- MEGJEGYZÉS:** Ha biztonságos vezeték nélküli hálózatra csatlakozik, amikor a rendszer kéri, adja meg a vezeték nélküli hozzáféréshez szükséges jelszót.
- UWAGA:** Jeśli nawiązujesz połączenie z zabezpieczoną siecią bezprzewodową, wprowadź hasło dostępu do sieci po wyświetleniu monitu.
- POZNÁMKA:** Ak sa pripájate k zabezpečenej bezdrôtovej sieti, na výzvu zadajte heslo prístupu k bezdrôtovej sieti.



#### Sign in to your Microsoft account or create a local account

Přihlaste se k účtu Microsoft nebo si vytvořte místní účet  
Jelentkezzen be a Microsoft-fiókjába, vagy hozzon létre helyi fiókot  
Zaloguj się do konta Microsoft albo utwórz konto lokalne  
Prihláste sa do konta Microsoft alebo si vytvorite lokálne konto.

#### Product support and manuals

Podpora a příručky k produktům  
Terméktámogatás és kézikönyvek  
Pomoc techniczna i podręczniki  
Podpora a príručky produktu

[Dell.com/support](http://Dell.com/support)  
[Dell.com/support/manuals](http://Dell.com/support/manuals)  
[Dell.com/support/windows](http://Dell.com/support/windows)

#### Contact Dell

Kontaktujte spoločnosť Dell | Kapcsolatfelvétel a Dell-lel  
Kontakt z firmą Dell | Kontaktujte Dell

[Dell.com/contactdell](http://Dell.com/contactdell)

#### Regulatory and safety

Regulace a bezpečnost  
Szabályzások és biztonság  
Przepisy i bezpieczeństwo  
Zákonom vyžadované a bezpečnostné informácie

[Dell.com/regulatory\\_compliance](http://Dell.com/regulatory_compliance)

#### Regulatory model

Směrnicový model | Szabályozó modell  
Model | Regulačný model

D13S

#### Regulatory type

Regulační typ | Szabályozó típus  
Typ | Regulačný typ

D13S002

#### Computer model

Model počítače | Számítógépmoell  
Model komputera | Model počítača

Vostro 3267/3268



OPHNC7A00

## Create recovery media for Windows

Vytvořte média pro obnovení systému Windows

Hozzon létre helyreállítás médiát a Windows-hoz

Utwórz nośnik odzyskiwania systemu Windows

Vytvorte obnovovacie médium pre systém Windows

**In Windows search, type Recovery, click Create a recovery media, and follow the instructions on the screen.**

Zadejte do vyhledávacího pole systému Windows text **Obnovení**, klikněte na možnost

**Vytvořit média pro obnovení** a postupujte podle pokynů na obrazovce.

A Windows keresőbe írja be a „**Helyreállítás**” szót, kattintson a „**Helyreállító média létrehozása**” lehetőségre, és kövesse a képernyőn megjelenő utasításokat.

W polu wyszukiwania systemu Windows wpisz **Odzyskiwanie**, kliknij **pozycję Utwórz nośnik odzyskiwania** i postępuj zgodnie z instrukcjami wyświetlanymi na ekranie.

Do vyhledávacieho okna Windows napíšte **Obnovenie**, kliknite na **možnosť Vytvoriť obnovovacie médium** a postupujte podľa pokynov na obrazovke.

## Locate Dell apps

Umístění aplikací Dell | Dell-alkalmazások keresése

Odszukaj aplikacje firmy Dell | Nайдите приложения Dell



### Dell Product Registration

### Register your computer

Registrace počítače

Regisztrálja a számítógépét

Zarejestruj komputer

Zaregistrujte si počítač



### Dell SupportAssist

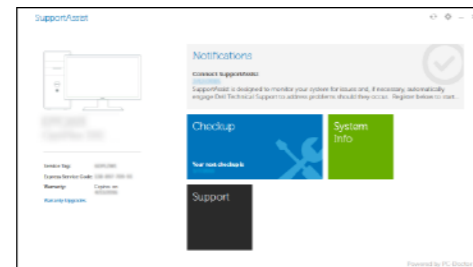
### Check and update your computer

Kontrola počítače a případná aktualizace

Számítógép ellenőrzése és frissítése

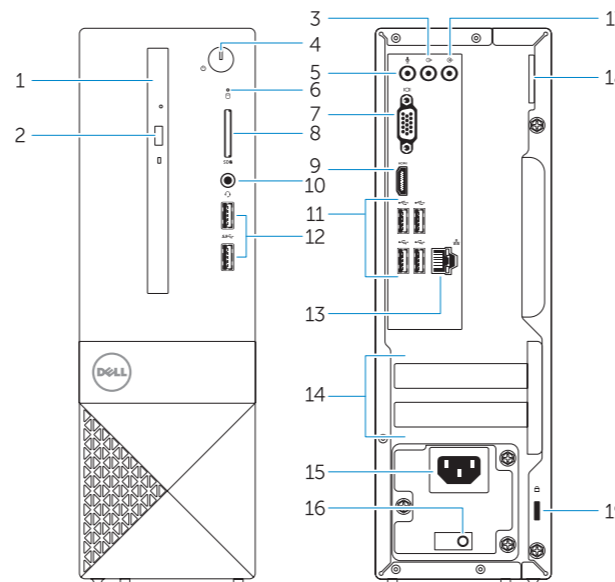
Wyszukaj i zainstaluj aktualizacje komputera

Kontrolujte a aktualizujte svoj počítač



## Features

Funkce | Jellemzők | Funkcje | Vlastnosti



1. Optical drive
2. Optical drive eject button
3. Line-out port
4. Power button
5. Microphone port
6. Hard drive activity light
7. VGA port
8. Memory card reader
9. HDMI port
10. Headset port
11. USB 2.0 ports
12. USB 3.0 ports
13. Network port
14. Expansion card slots

1. Optická jednotka
2. Tlačítko vysunutí optické jednotky
3. Port výstupu
4. Vypínač
5. Port zvukového vstupu (mikrofon)
6. Kontrolka využití pevného disku
7. Port VGA
8. Čtečka paměťových karet
9. Port HDMI
10. Port pro náhlavní soupravu
11. Porty USB 2.0
12. Porty USB 3.0
13. Síťový port
14. Pozice pro rozšiřující karty

15. Power connector port
16. Power supply diagnostic light
17. Line-in connector
18. Padlock ring
19. Security cable slot

15. Port konektoru napájení
16. Diagnostické světlo napájecího zdroje
17. Konektor Line-in
18. Kroužek na visací zámek
19. Slot bezpečnostního kabelu

1. Optikai meghajtó
2. Optikai meghajtó kiadógombja
3. Vonalkimeneti port
4. Bekapcsológomb
5. Mikrofonport
6. Merevlemezmeghajtó-aktivitás jelzőfénye
7. VGA-port
8. Memóriakártya-olvasó
9. HDMI-port
10. Headsetport
11. USB 2.0-portok
12. USB 3.0-portok
13. Hálózati port
14. Bővítőkártya-foglalatok

1. Napęd dysków optycznych
2. Przycisk wysuwania dysku optycznego
3. Złącze wyjścia liniowego
4. Przycisk zasilania
5. Złącze mikrofonu
6. Lampka aktywności dysku twardego
7. Złącze VGA
8. Czytnik kart pamięci
9. Złącze HDMI
10. Gniazdo zestawu słuchawkowego
11. Porty USB 2.0
12. Porty USB 3.0
13. Złącze sieciowe
14. Gniazda kart rozszerzeń

15. Tápcsatlakozóport
16. Tápegység diagnosztizáló fénye
17. Vonalbemeneti csatlakozó
18. Lakatgyűrű
19. Biztonsági kábel foglalata

15. Złącze zasilania
16. Lampka diagnostyczna zasilacza
17. Złącze wejścia liniowego
18. Ucho klódkki
19. Gniazdo linki antykradzieżowej

1. Optická jednotka
2. Tlačidlo vysunutia optickej jednotky
3. Port pre zvukový výstup
4. Tlačidlo napájania
5. Port pre mikrofón
6. Kontrolka aktivity pevného disku
7. Port VGA
8. Čítačka pamäťových kariet
9. Port HDMI
10. Port náhlavnej súpravy
11. Porty USB 2.0
12. Porty USB 3.0
13. Sieťový port
14. Sloty na rozširujúce karty

15. Port konektora napájania
16. Diagnostické svetlo napájania energiou
17. Konektor pre zvukový vstup
18. Krúžky na visiaci zámok
19. Otvor pre bezpečnostný kábel